



21

**Kimm GmbH & Co. KG, Waberner Straße 39, 34590 Wabern-
Udenborn**

Telefon: 05683 508-0 , E-Mail: info@kimm-baustoffe.de

Werk Elxleben, Riedfeld 6, 99189 Elxleben,

Telefon: 036201 63-0

KS L -R P 12-1,4 8 DF

DoP-Nr.: KIMMB-KS088K029I - 3

EN 771-2:2011+A1:2015

NB 0839

**Kalksandsteine der Kategorie I für tragendes und/oder
nichttragendes, geschütztes Mauerwerk (P) mit Dünnbettmörtel an
das Anforderungen bezüglich Standsicherheit, Brand- und
Schallschutz gestellt werden können**

Maße

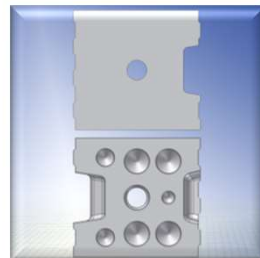
Länge	248 mm
Breite	240 mm
Höhe	248 mm

Grenzabmaße

Klasse	T3
--------	----

Form und Ausbildung

nach EN 1996-1-1	Gruppe 2
------------------	----------



Gesamtlochanteil	> 25 % ≤ 50 %
------------------	---------------

Abweichung der Lochanteile je Quadrant der Lagerfläche	≤ 15 %
---	--------

Druckfestigkeit

Mittlere Druckfestigkeit	≥ 15,63 N/mm ²
--------------------------	---------------------------

Normierte Druckfestigkeit	≥ 14,63 N/mm ²
---------------------------	---------------------------

Kategorie	I
-----------	---

Prüfrichtung	⊥ zur Lagerfuge
--------------	-----------------

Probekörper	ganzer Stein
-------------	--------------

Verbundfestigkeit

charakt. Anfangs-Scherfestigkeit	npd
----------------------------------	-----

nach EN 998-2, Anhang C	npd
-------------------------	-----

Brandverhalten	Klasse A1
-----------------------	-----------

Brutto-Trockenrohdichte	≥ 1210 kg/m ³
--------------------------------	--------------------------

	≤ 1400 kg/m ³
--	--------------------------

Frostwiderstandsklasse	darf nicht ungeschützt verwendet werden
-------------------------------	---

Wasserdampfdiffusionskoeffizient	npd
---	-----