



21

**Kimm GmbH & Co. KG, Waberner Straße 39, 34590 Wabern-  
Udenborn**

**Telefon: 05683 508-0 , E-Mail: info@kimm-baustoffe.de**

**Werk Elxleben, Riedfeld 6, 99189 Elxleben,**

**Telefon: 036201 63-0**

**KS L -R 12-1,4 10 DF**

**DoP-Nr.: KIMMB-KS106L029K - 3**

**EN 771-2:2011+A1:2015**

**NB 0839**

**Kalksandsteine der Kategorie I für tragendes und/oder  
nichttragendes, geschütztes Mauerwerk (P) mit  
Normalmauermörtel an das Anforderungen bezüglich  
Standicherheit, Brand- und Schallschutz gestellt werden können**

**Maße**

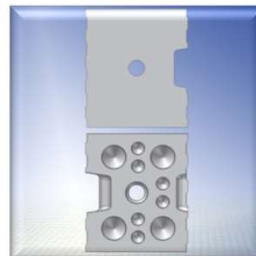
Länge	248 mm
Breite	300 mm
Höhe	238 mm

**Grenzabmaße**

Klasse	T1
--------	----

**Form und Ausbildung**

nach EN 1996-1-1	Gruppe 2
------------------	----------



Gesamtlochanteil	> 25 % ≤ 50 %
------------------	---------------

Abweichung der Lochanteile je Quadrant der Lagerfläche	npd
---	-----

**Druckfestigkeit**

Mittlere Druckfestigkeit	≥ 15,63 N/mm <sup>2</sup>
--------------------------	---------------------------

Normierte Druckfestigkeit	≥ 14,25 N/mm <sup>2</sup>
---------------------------	---------------------------

Kategorie	I
-----------	---

Prüfrichtung	⊥ zur Lagerfuge
--------------	-----------------

Probekörper	ganzer Stein
-------------	--------------

**Verbundfestigkeit**

charakt. Anfangs-Scherfestigkeit	npd
----------------------------------	-----

nach EN 998-2, Anhang C	npd
-------------------------	-----

<b>Brandverhalten</b>	Klasse A1
-----------------------	-----------

<b>Brutto-Trockenrohdichte</b>	≥ 1210 kg/m <sup>3</sup>
--------------------------------	--------------------------

	≤ 1400 kg/m <sup>3</sup>
--	--------------------------

<b>Frostwiderstandsklasse</b>	darf nicht ungeschützt verwendet werden
-------------------------------	---

<b>Wasserdampfdiffusionskoeffizient</b>	npd
---	-----