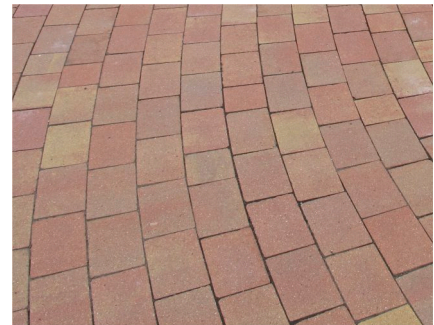
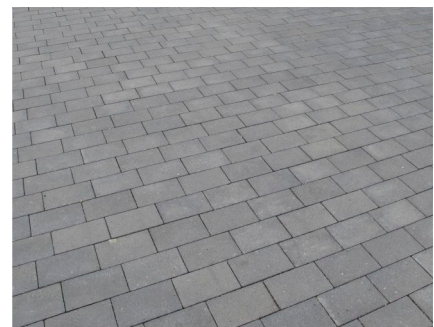




### City-Pflaster ohne Fase



ohne Fase, scharfkantig | toskana

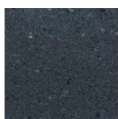


ohne Fase, scharfkantig | grau

Farbpalette (weitere Farben auf Anfrage möglich)



grau



anthrazit



toskana

#### Kurzbeschreibung:

- bestehend aus zwei Steinformaten
- Steine besitzen Abstandshalter
- Pflaster kann maschinell verlegt werden
- schmale Fugen ermöglichen eine problemlose Reinigung und ruhiges Befahren
- besonders glatte Flächen durch fassenlose Steine
- ermöglicht einfaches Schneeräumen
- Verunreinigungen lassen sich spielend wegkehren
- zusätzlich mit gestrahlter Oberflächen und auch gerompelt erhältlich
- naturnaher Charakter bei gerompeltem City-Pflaster

#### Einsatzmöglichkeiten:

- ideal für Bereiche mit hohen Anforderungen an die Ebenheit (z. B. Nutzung von Radfahrern, Inline-Skatern, Rollstuhlfahrern und Menschen mit Gehhilfen)
- ideal auch bei Flächen für Kinder- und Einkaufswagen, Spielstraßen und verkehrsberuhigte Bereiche
- Einfahrten, Stellplätze und Terrassen im privaten Bereich

#### Verkauf

Werk 1 Wabern-Uttershausen

Werk 2 Borken-Großenenglis

Tel.: 05683 508-580 | Fax: 508-500 | tiefbau.hessen@kimm-baustoffe.de

Industriestr. 1 | 34590 Wabern-Uttershausen | Tel.: 05683 508-270

Waberner Str. 39 | 34582 Borken-Großenenglis | Tel.: 05683 508-570



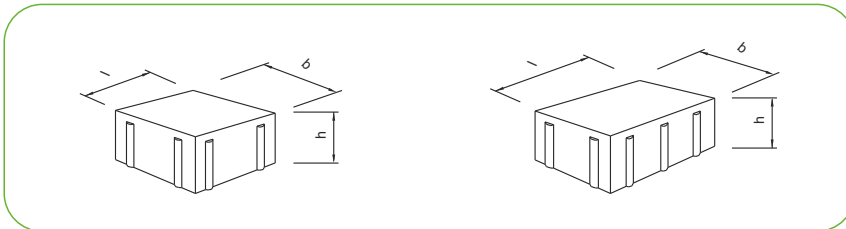
## City-Pflaster

ohne Fase

### Technische Daten

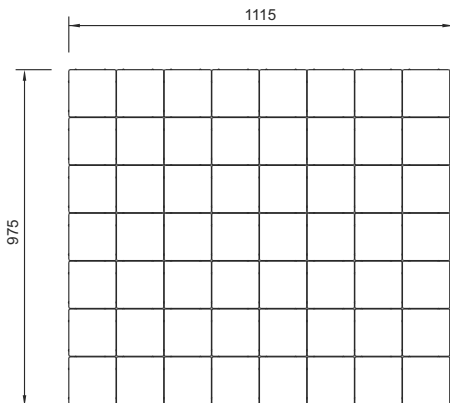
	Länge l [cm]	Breite b [cm]	Höhe h [cm]	Gewicht [kg/m <sup>2</sup> ]	Lagengröße [m <sup>2</sup> ]	Palettengröße [m <sup>2</sup> ]
	14,0	14,0	8,0	181,0	1,098	8,784
	21,0	14,0	8,0	181,0	1,235	9,880
Ausführung	ohne Fase und mit Abstandshaltern					
Farbe	grau, anthrazit, toskana, schiefergrau					
gestrahlt	ja					
DIN EN	1338					

### Formate

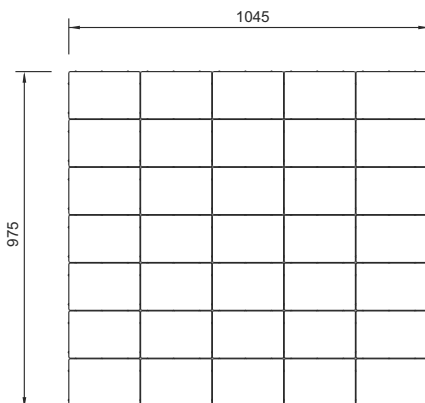


### Lieferformationen

quadratisch



rechteckig



### Kontakt

#### Hessen

##### Verkauf

Telefon: 05683 508-580  
 Telefax: 05683 508-500  
 tiefbau.hessen@kimm-baustoffe.de

##### Disposition / Warenausgabe

**Werk 2 Borken-Großenenglis**  
 Telefon: 05683 508-570  
 Telefax: 05683 508-550  
 dispo.udenborn@kimm-baustoffe.de

#### Thüringen

##### Verkauf

Telefon: 036201 63-285  
 Telefax: 036201 63-100  
 tiefbau.thueringen@kimm-baustoffe.de

##### Disposition / Warenausgabe

**Werk Erfurt-Kühnhhausen**  
 Telefon: 036201 63-280  
 Telefax: 036201 63-140  
 dispo.elxleben@kimm-baustoffe.de