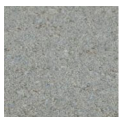




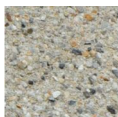
## Mosaik-Pflaster



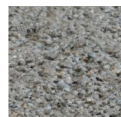
### Farbpalette (weitere Farben auf Anfrage möglich)



grau



grau gestrahlt



granit gestrahlt

### Kurzbeschreibung:

- 15 verschiedene Steine in einer Lage enthalten
- Steine werden nur lagenweise in der dargestellten Formation geliefert
- das Kleinpflaster für Detaillösungen
- besonders edel wirken die gestrahlten Oberflächen in Granit oder Kies
- Alternative zu Naturstein

### Einsatzmöglichkeiten:

- Pflastern von Bögen, Kreisen und Auspflasterungen von kleinen Ecken und Zwickeln
- Randbereiche, Einbauten, Übergänge zu angrenzenden Flächen
- Aus- und Umpflasterung von Schachtdeckeln
- Auflockerung von Pflasterflächen
- Ideal für Mustergestaltung in bestehenden Pflasterflächen

### Verkauf

**Werk 1 Wabern-Uttershausen**

**Werk 2 Borken-Großenenglis**

| Tel.: 05683 508-580 | Fax: 508-500 | tiefbau.hessen@kimm-baustoffe.de

Industriestr. 1 | 34590 Wabern-Uttershausen | Tel.: 05683 508-270

Waberner Str. 39 | 34582 Borken-Großenenglis | Tel.: 05683 508-570

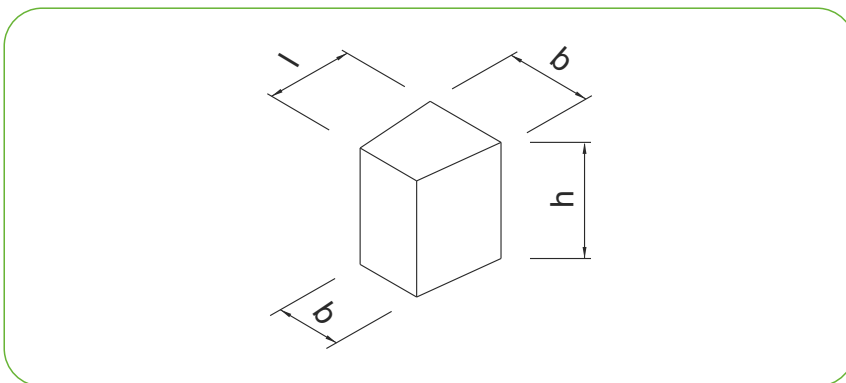


## Mosaik-Pflaster

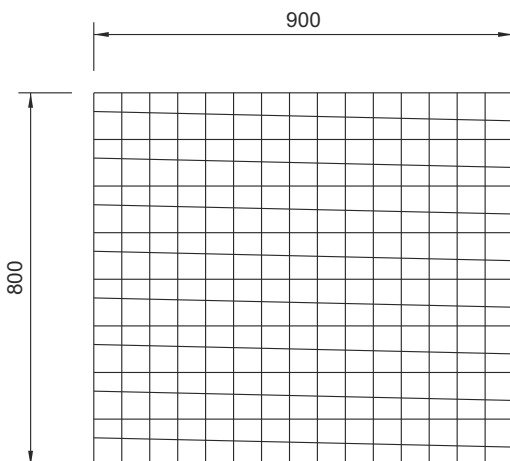
### Technische Daten

	Länge l [cm]	Breite b [cm]	Höhe h [cm]	Gewicht [kg/m <sup>2</sup> ]	Lagengröße [m <sup>2</sup> ]	Palettengröße [m <sup>2</sup> ]
	60,0	40,0 / 60,0	8	181,0	0,720	5,760
Ausführung	ohne Fase insgesamt 15 verschiedene Steinformate					
Farbe	grau, grau gestrahlt, granit gestrahlt					
DIN EN	1338					

### Format



### Lieferformation



Um eine natürliche Optik bei der Verlegung zu erreichen, ist auf einen ausreichend großen Fugenabstand zu achten.

### Kontakt

#### Hessen

##### Verkauf

Telefon: 05683 508-580  
 Telefax: 05683 508-500  
 tiefbau.hessen@kimm-baustoffe.de

##### Disposition / Warenausgabe

**Werk 2 Borken-Großenenglis**  
 Telefon: 05683 508-570  
 Telefax: 05683 508-550  
 dispo.udenborn@kimm-baustoffe.de

#### Thüringen

##### Verkauf

Telefon: 036201 63-285  
 Telefax: 036201 63-100  
 tiefbau.thueringen@kimm-baustoffe.de

##### Disposition / Warenausgabe

**Werk Erfurt-Künnhausen**  
 Telefon: 036201 63-280  
 Telefax: 036201 63-140  
 dispo.elxleben@kimm-baustoffe.de