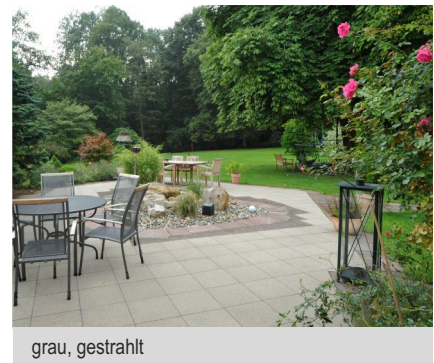
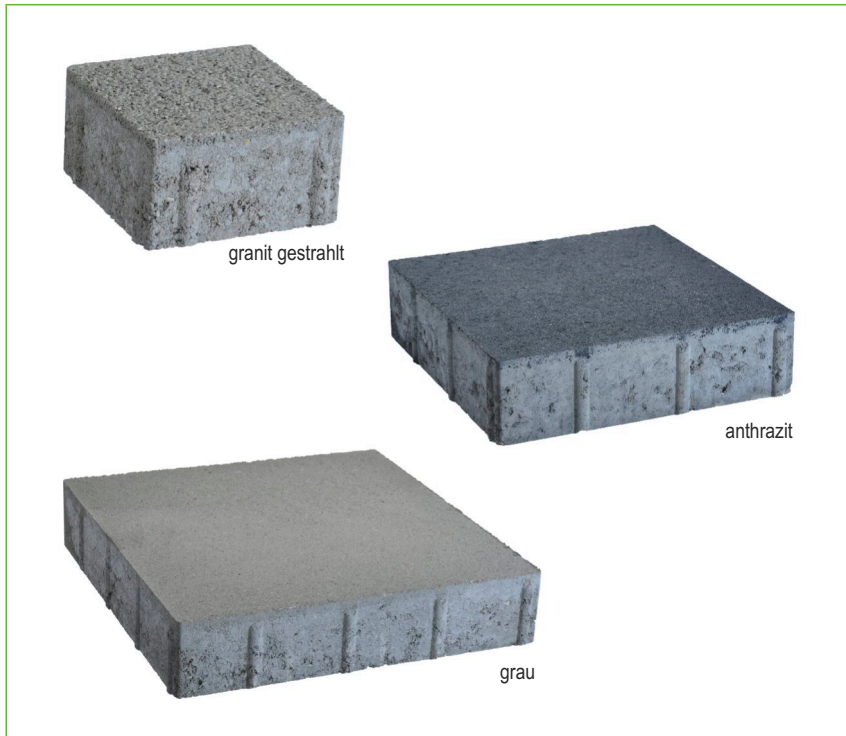




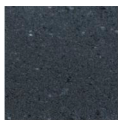
WH-Platte ohne Fase



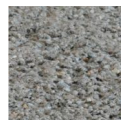
Farbpalette (weitere Farben auf Anfrage möglich)



grau



anthrazit



granit gestrahlt

Kurzbeschreibung:

- bestehend aus vier Steinformaten
- Steine besitzen versenkte Abstandshalter
- Pflaster kann maschinell verlegt werden
- vielseitig kombinierbar für großzügiges Flächendesign, auch in Verbindung mit Bischofsmütze und Dreiecksplatte
- überzeugt durch seine geradlinigen Formen – elegant und modern
- unterschiedliche Formate für abwechslungsreiche Verlegemuster
- gestrahlte Oberfläche und schmale Fugen schaffen repräsentative Flächen
- die elegante Granitkörnung oder das feine Farbspiel des Kiesvorsatzes zeichnen die gestrahlten WH-Platten aus
- fassenlose Oberfläche – geräuscharm und pflegeleicht (einfaches Reinigen und Schneeräumen)
- gut kombinierbar mit unserem Rechteck-Pflaster

Einsatzmöglichkeiten:

- erfüllt Anforderungen in der modernen Stadtplanung
- vor dem Busbahnhof oder Einkaufscenter, im Park
- für den privaten Bauherrn auf der Terrasse oder Einfahrt
- auf dem Land

Verkauf

Werk 1 Wabern-Uttershausen

Werk 2 Borken-Großenenglis

Tel.: 05683 508-580 | Fax: 508-500 | tiefbau.hessen@kimm-baustoffe.de

Industriestr. 1 | 34590 Wabern-Uttershausen | Tel.: 05683 508-270

Waberner Str. 39 | 34582 Borken-Großenenglis | Tel.: 05683 508-570



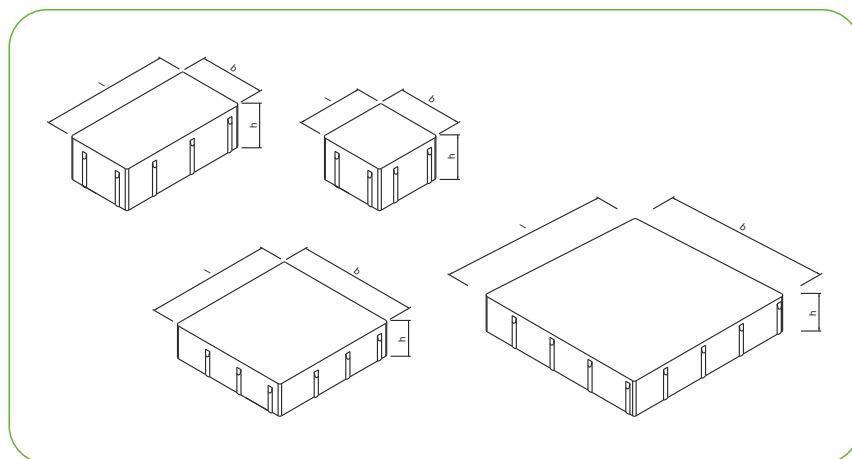
WH-Platte

ohne Fase

Technische Daten

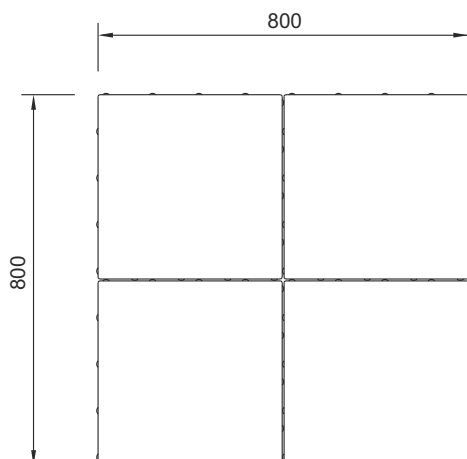
	Länge l [cm]	Breite b [cm]	Höhe h [cm]	Gewicht [kg/m ²]	Lagengröße [m ²]	Palettengröße [m ²]
	40,0	40,0	8,0	181,0	0,640	6,400
	30,0	30,0	8,0	181,0	1,080	8,640
	30,0	15,0	8,0	181,0	1,080	8,640
	15,0	15,0	8,0	181,0	0,810	8,100
	40,0	40,0	10,0	227,0	0,640	5,120
	30,0	30,0	10,0	227,0	1,080	7,560
	30,0	15,0	10,0	227,0	1,080	7,560
	15,0	15,0	10,0	227,0	0,810	6,480
	30,0	30,0	12,0	273,0	1,080	7,560
	30,0	15,0	12,0	273,0	1,080	7,560
Ausführung	ohne Fase und mit 3 mm versenkten Abstandshaltern					
Farbe	grau, anthrazit, granit gestrahlt					
gestrahlt	ja					
DIN EN	1338, 1339					

Formate



Lieferformationen

WH-40



Kontakt

Hessen

Verkauf

Telefon: 05683 508-580
 Telefax: 05683 508-500
 tiefbau.hessen@kimm-baustoffe.de

Disposition / Warenausgabe

Werk 2 Borken-Großenenglis

Telefon: 05683 508-570
 Telefax: 05683 508-550
 dispo.udenborn@kimm-baustoffe.de

Thüringen

Verkauf

Telefon: 036201 63-285
 Telefax: 036201 63-100
 tiefbau.thueringen@kimm-baustoffe.de

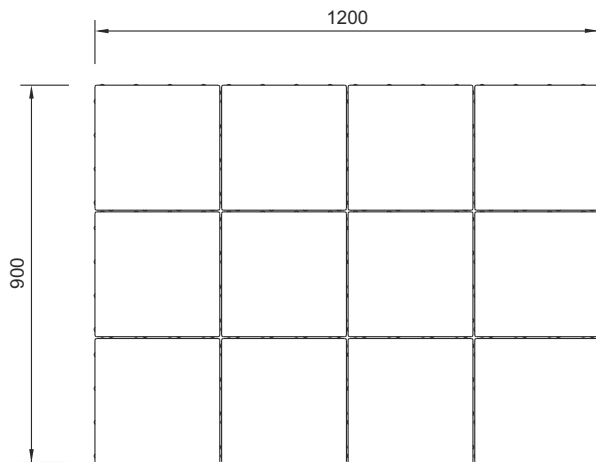
Disposition / Warenausgabe

Werk Erfurt-Kühnhausen

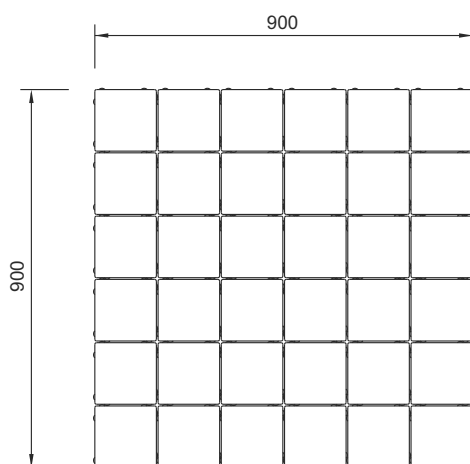
Telefon: 036201 63-280
 Telefax: 036201 63-140
 dispo.elxleben@kimm-baustoffe.de

WH-Platte ohne Fase

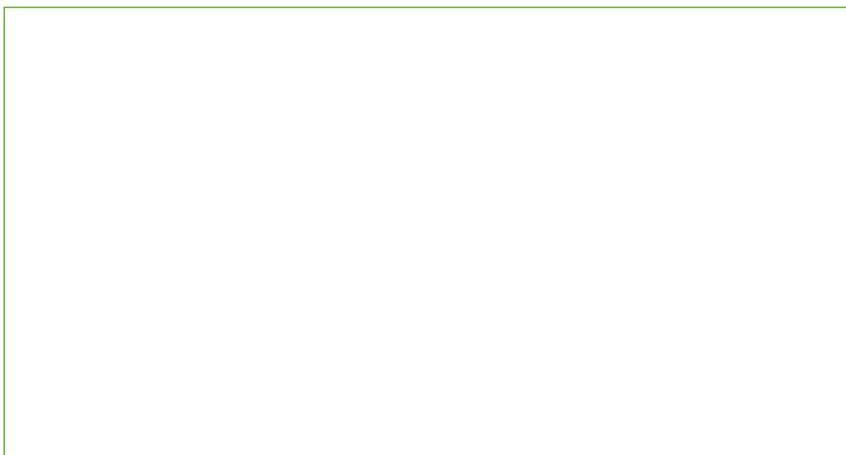
WH-30



WH-15



WH-3015



Kontakt

Hessen

Verkauf

Telefon: 05683 508-580
Telefax: 05683 508-500
tiefbau.hessen@kimm-baustoffe.de

Disposition / Warenausgabe

Werk 2 Borken-Großenenglis

Telefon: 05683 508-570
Telefax: 05683 508-550
dispo.udenborn@kimm-baustoffe.de

Thüringen

Verkauf

Telefon: 036201 63-285
Telefax: 036201 63-100
tiefbau.thueringen@kimm-baustoffe.de

Disposition / Warenausgabe

Werk Erfurt-Kühnhausen

Telefon: 036201 63-280
Telefax: 036201 63-140
dispo.elxleben@kimm-baustoffe.de

Für weitere Informationen
besuchen Sie uns im Internet unter
www.kimm-baustoffe.de