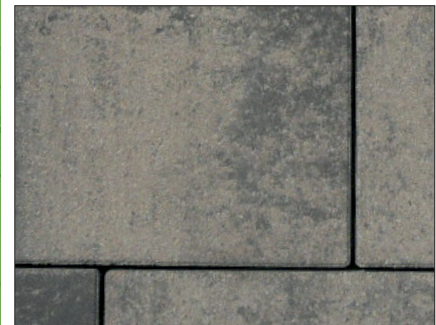




Ancona-Pflaster



mit Mikrofase | vulkan hell

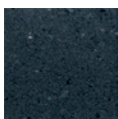


mit Mikrofase | eifel

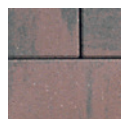
Farbpalette (weitere Farben auf Anfrage möglich)



grau



anthrazit



vulkan hell



eifel

Kurzbeschreibung:

- Verlegung im wilden Verband und im Läuferverband möglich
- bestehend aus 3 Steinformaten
- 27 Steine in 3 unterschiedlichen Formaten pro Lage enthalten
- Lieferung nur lagenweise in dargestellter Formation möglich
- großflächige Steinformate ergeben eine großzügige und geradlinige Optik
- die moderne Farbgebung verleiht Ihrem Eigenheim ein elegantes Aussehen
- zusätzlich in gestrahlter Oberfläche erhältlich

Einsatzmöglichkeiten:

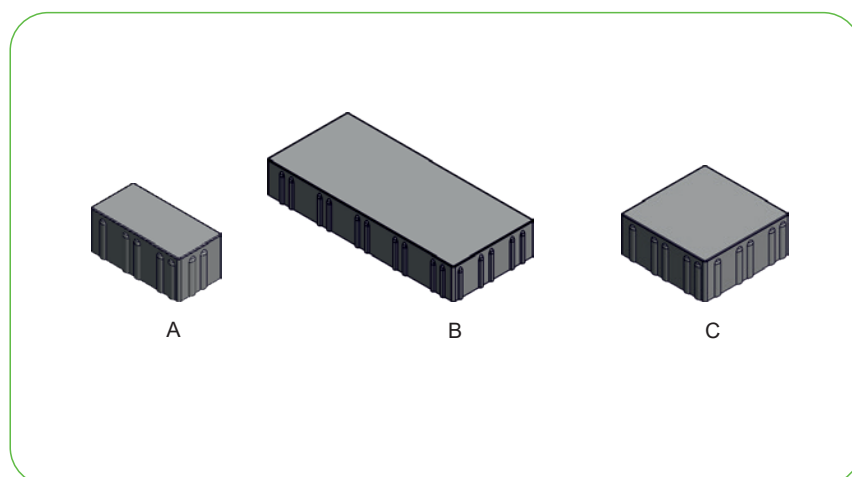
- Flächenbefestigung für Einfahrten, Stellplätze und Terrassen im privaten Bereich
- optisch anspruchsvolle Gestaltung im gewerblichen Bereich

Ancona-Pflaster

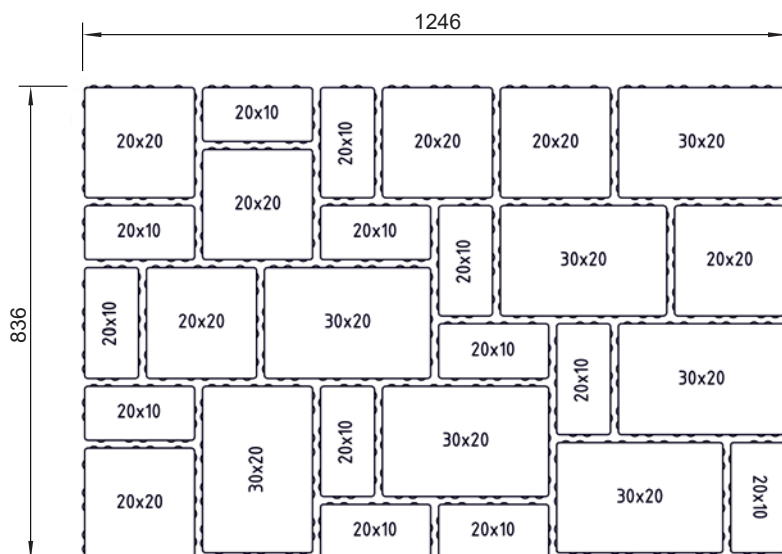
Technische Daten

		Länge l [cm]	Breite b [cm]	Höhe h [cm]	Stück/ Lage	Gewicht [kg/m ²]	Lagengröße [m ²]	Palettengröße [m ²]
	A	20,0	10,0	8,0	13	181,0	0,960	7,680
	B	30,0	20,0	8,0	7	181,0	0,960	7,680
	C	20,0	20,0	8,0	7	181,0	0,960	7,680
Ausführung	mit Mikrofase, alle Steingrößen in einer Lage, Verschiebesicherung durch optimierte Nockenordnung							
Farbe	grau, anthrazit, vulkan hell, eifel							
gestrahlt	ja							
DIN EN	1338 und 1339							

Formate



Lieferformation



Die Angaben in dieser Produktinformation entsprechen dem Stand der Technik und erfolgen nach bestem Wissen, jedoch ohne Gewähr. Die abgebildeten Systemskizzen können produktionsbedingt abweichen und sind nicht maßstabsgetreu. Produktionsbedingte Abweichungen und Änderungen bleiben vorbehalten. Änderungen bzw. Ergänzungen des Produktprogramms, der technischen Daten, sowie Druckfehler und Irrtümer bleiben vorbehalten. Hinweis: Kalkausblühungen oder Farbunterschiede (auch bei grauem Pflaster) sind in der Praxis nicht zu vermeiden. Drucktechnisch und aufgrund der unterschiedlichen Fotoaufnahmebedingungen sind Farbabweichungen der Produktabbildungen vom Original möglich.

Kontakt

Hessen

Verkauf

Telefon: 05683 508-580
Telefax: 036201 63-29500
tiefbau.hessen@kimm-baustoffe.de

Disposition / Warenausgabe

Werk 2 Wabern-Udenborn

Telefon: 05683 508-570
Telefax: 036201 63-29550
dispo.udenborn@kimm-baustoffe.de

Thüringen

Verkauf

Telefon: 036201 63-285
Telefax: 036201 63-29750
tiefbau.thueringen@kimm-baustoffe.de

Disposition / Warenausgabe

Werk Erfurt-Kühnhäusen

Telefon: 036201 63-282
Telefax: 036201 63-29740
dispo.elxleben@kimm-baustoffe.de

Für weitere Informationen
besuchen Sie uns im Internet unter
www.kimm-baustoffe.de