



Casalla-Pflaster

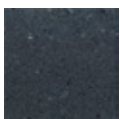


mit Mikrofase | schiefergrau

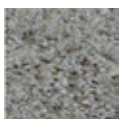


mit Mikrofase | muschelkalk

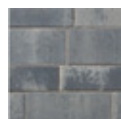
Farbpalette (weitere Farben auf Anfrage möglich)



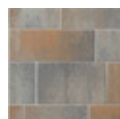
anthrazit



granit gestrahlt



schiefergrau



muschelkalk

Kurzbeschreibung:

- bestehend aus 10 großflächigen Steinformaten
- 17 Steine in 10 unterschiedlichen Formaten in einer Lage enthalten
- Lieferung nur lagenweise in dargestellter Formation
- großflächige Steinformate ergeben eine großzügige und geradlinige Optik
- die dem Naturstein nachempfundenen Farben geben Ihrem Eigenheim ein elegantes Aussehen
- durch die Form und Farbe wird der besondere Anspruch individueller Garten- und Landschaftsgestaltung hervorgehoben
- Verbindung von Tradition und Moderne
- zusätzlich in gestrahlter Oberfläche erhältlich

Einsatzmöglichkeiten:

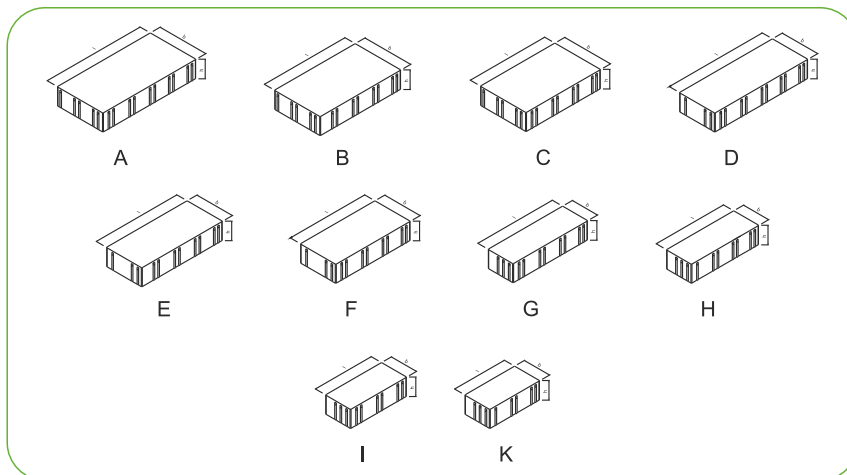
- Flächenbefestigung für Einfahrten, Stellplätze und Terrassen im privaten Bereich
- optisch anspruchsvolle Gestaltung im gewerblichen Bereich
- passt besonders gut zu moderner Architektur

Casalla-Pflaster

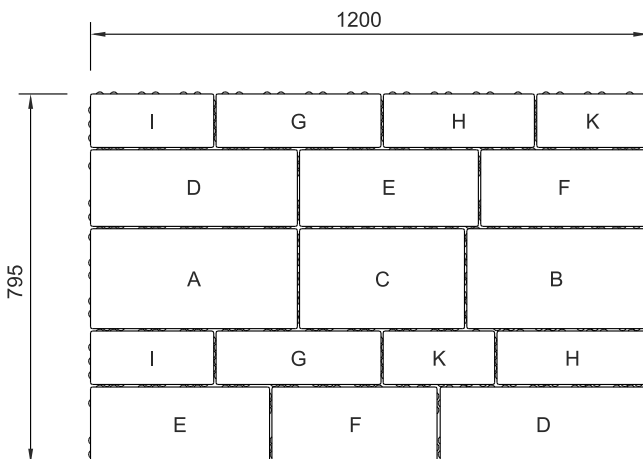
Technische Daten

	Länge l [cm]	Breite b [cm]	Höhe h [cm]	Gewicht [kg/m ²]	Lagengröße [m ²]	Palettengröße [m ²]
A	23,5	11,5	8,0	181,0	0,960	7,680
B	26,5	11,5	8,0	181,0	0,960	7,680
C	32,5	11,5	8,0	181,0	0,960	7,680
D	35,5	11,5	8,0	181,0	0,960	7,680
E	35,5	16,5	8,0	181,0	0,960	7,680
F	38,5	16,5	8,0	181,0	0,960	7,680
G	44,5	16,5	8,0	181,0	0,960	7,680
H	35,5	21,5	8,0	181,0	0,960	7,680
I	38,5	21,5	8,0	181,0	0,960	7,680
J	44,5	21,5	8,0	181,0	0,960	7,680
Ausführung	mit Mikrofase, alle Steingrößen in einer Lage					
Farbe	anthrazit, granit gestrahlt, schiefergrau, muschelkalk					
gestrahlt	ja					
DIN EN	1338 und 1339					

Formate



Lieferformation



Durch Austausch jedes zweiten Randsteines, können größere Flächen im Verband verlegt werden.

Die Angaben in dieser Produktinformation entsprechen dem Stand der Technik und erfolgen nach bestem Wissen, jedoch ohne Gewähr. Die abgebildeten Systemskizzen können produktionsbedingt abweichen und sind nicht maßstabsgetreu. Produktionsbedingte Abweichungen und Änderungen bleiben vorbehalten. Änderungen bzw. Ergänzungen des Produktprogramms, der technischen Daten, sowie Druckfehler und Irrtümer bleiben vorbehalten. Hinweis: Kalkausblühungen oder Farbunterschiede (auch bei grauem Pflaster) sind in der Praxis nicht zu vermeiden. Drucktechnisch und aufgrund der unterschiedlichen Fotoaufnahmbedingungen sind Farbabweichungen der Produktabbildungen vom Original möglich.

Kontakt

Hessen

Verkauf

Telefon: 05683 508-580
Telefax: 05683 508-500
tiefbau.hessen@kimm-baustoffe.de

Disposition / Warenausgabe

Werk 2 Wabern-Udenborn

Telefon: 05683 508-570
Telefax: 05683 508-550
dispo.udenborn@kimm-baustoffe.de

Thüringen

Verkauf

Telefon: 036201 63-285
Telefax: 036201 63-100
tiefbau.thueringen@kimm-baustoffe.de

Disposition / Warenausgabe

Werk Erfurt-Kühnhäuser

Telefon: 036201 63-280
Telefax: 036201 63-140
dispo.elxleben@kimm-baustoffe.de