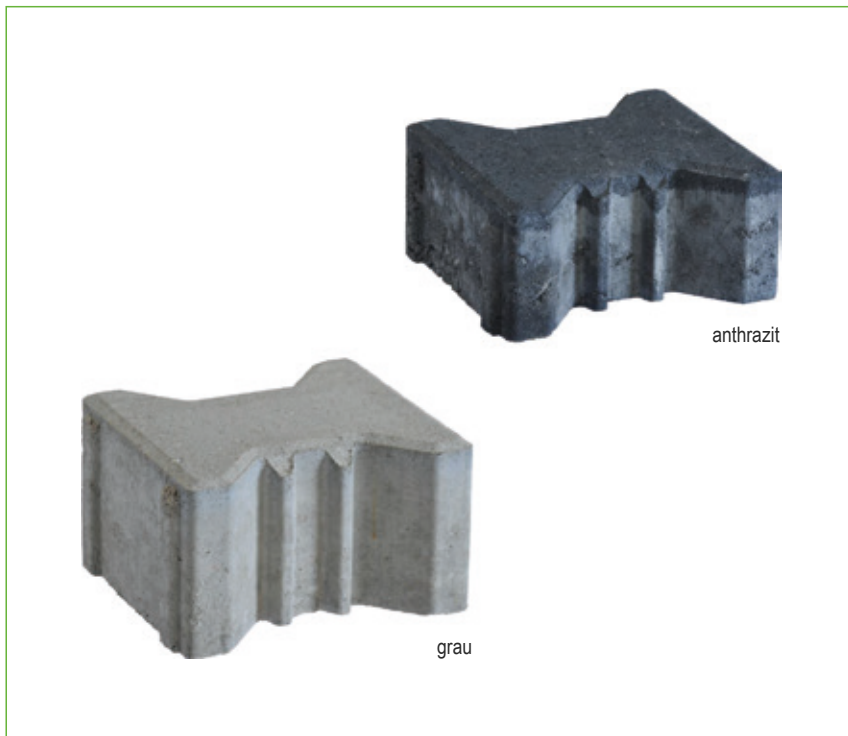




DT-Drain-Pflaster



mit Fase | anthrazit



mit Fase | grau und anthrazit

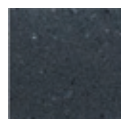
Farbpalette (weitere Farben auf Anfrage möglich)



grau



rot



anthrazit

Kurzbeschreibung:

- Steine sind mit Fase und 10 mm Abstandsnocken versehen
- Pflaster kann auch maschinell verlegt werden
- fest angeformte Abstandsnocken zur Bildung einer Drainfuge
- geringe Fugenbreite von nur 10 mm
- der Fugenanteil beträgt ca. 15 %
- einfache Verlegung
- große Belastbarkeit
- geringer Reifenabrieb
- kombinierbar mit Doppel-T-Pflaster

Einsatzmöglichkeiten:

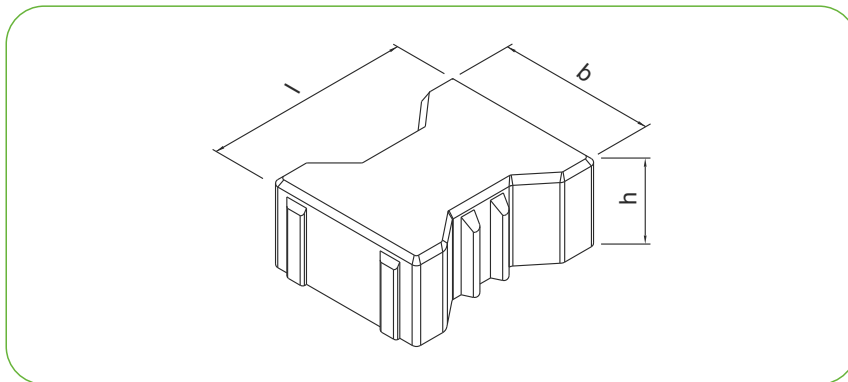
- ideal für Einkaufsmärkte, Industrieflächen, Parkplätze und Anforderungen im privaten Bereich

DT-Drain-Pflaster

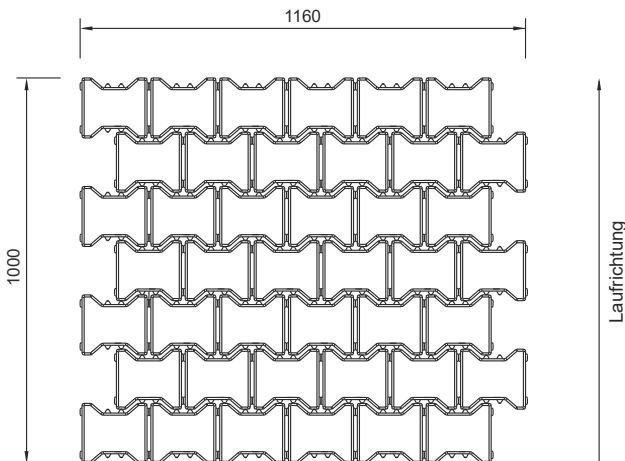
Technische Daten

	Länge l [cm]	Breite b [cm]	Höhe h [cm]	Gewicht [kg/m ²]	Lagengröße [m ²]	Palettengröße [m ²]
	18,0	16,0	8,0	160,0	1,021	9,189
	18,0	16,0	10,0	200,0	1,021	9,189
Ausführung	mit Fase, Drainfuge mit 10 mm Abstandsnocken					
Farbe	grau, rot, anthrazit					
DIN EN	1338					

Format



Lieferformation



Die Angaben in dieser Produktinformation entsprechen dem Stand der Technik und erfolgen nach bestem Wissen, jedoch ohne Gewähr. Die abgebildeten Systemskizzen können produktionsbedingt abweichen und sind nicht maßstabsgetreu. Produktionsbedingte Abweichungen und Änderungen bleiben vorbehalten. Änderungen bzw. Ergänzungen des Produktprogramms, der technischen Daten, sowie Druckfehler und Irrtümer bleiben vorbehalten. Hinweis: Kalkausblühungen oder Farbunterschiede (auch bei grauem Pflaster) sind in der Praxis nicht zu vermeiden. Drucktechnisch und aufgrund der unterschiedlichen Fotoaufnahmebedingungen sind Farbabweichungen der Produktabbildungen vom Original möglich.

Kontakt

Hessen

Verkauf

Telefon: 05683 508-580
 Telefax: 05683 508-500
 tiefbau.hessen@kimm-baustoffe.de

Disposition / Warenausgabe

Werk 2 Wabern-Udenborn
 Telefon: 05683 508-570
 Telefax: 05683 508-550
 dispo.udenborn@kimm-baustoffe.de

Thüringen

Verkauf

Telefon: 036201 63-285
 Telefax: 036201 63-100
 tiefbau.thueringen@kimm-baustoffe.de

Disposition / Warenausgabe

Werk Erfurt-Künnhausen
 Telefon: 036201 63-280
 Telefax: 036201 63-140
 dispo.elxleben@kimm-baustoffe.de