

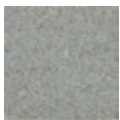
GALA- UND STRASSENBAU

Bord- und Rinnensteine

Rinnensteine



Farbpalette (weitere Farben auf Anfrage möglich)



grau

Kurzbeschreibung:

- erhältlich in verschiedenen Größen, jeweils ohne Fase
- Zusatzelemente zum Bordsteinprogramm für den Straßen- und Landschaftsbau

Einsatzmöglichkeiten:

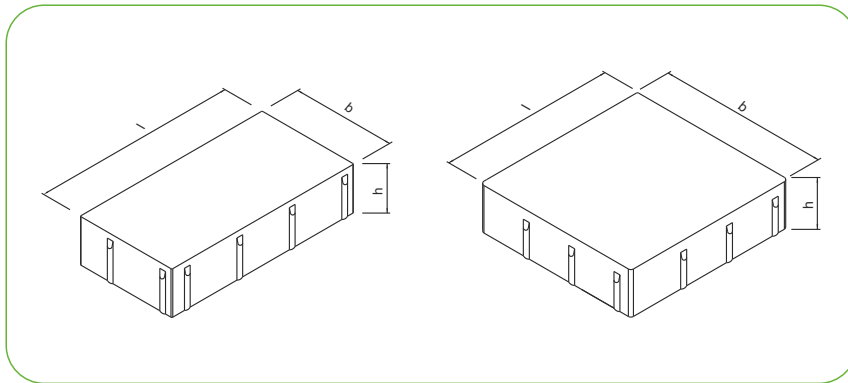
- zur Ausbildung von Rinnen vor den Bordsteinen

Rinnensteine

Technische Daten

	Länge l [cm]	Breite b [cm]	Höhe h [cm]	Gewicht [kg/lfdm]	Lagengröße [m]	Palettengröße [m]
	30,0	30,0	8,0	54,0	3,60	28,80
	30,0	15,0	8,0	27,0	7,20	57,60
	35,0	17,5	8,0	31,0	7,35	51,45
	40,0	40,0	8,0	72,0	1,60	16,00
*	30,0	30,0	10,0	68,0	3,60	25,20
	15,0	30,0	10,0	34,0	7,20	50,40
Ausführung	ohne Fase, mit versenkten Abstandhaltern * Fischgrätmuster mit Halben					
Farbe	grau					
DIN EN	1338					

Formate



Die Angaben in dieser Produktinformation entsprechen dem Stand der Technik und erfolgen nach bestem Wissen, jedoch ohne Gewähr. Die abgebildeten Systemskizzen können produktionsbedingt abweichen und sind nicht maßstabsgetreu. Produktionsbedingte Abweichungen und Änderungen bleiben vorbehalten. Änderungen bzw. Ergänzungen des Produktprogramms, der technischen Daten, sowie Druckfehler und Irrtümer bleiben vorbehalten. Hinweis: Kalkausblühungen oder Farbunterschiede (auch bei grauem Pflaster) sind in der Praxis nicht zu vermeiden. Drucktechnisch und aufgrund der unterschiedlichen Fotoaufnahmbedingungen sind Farbabweichungen der Produktabbildungen vom Original möglich.

Kontakt

Hessen

Verkauf

Telefon: 05683 508-580
Telefax: 05683 508-500
tiefbau.hessen@kimm-baustoffe.de

Disposition / Warenausgabe

Werk 2 Wabern-Udenborn

Telefon: 05683 508-570
Telefax: 05683 508-550
dispo.udenborn@kimm-baustoffe.de

Thüringen

Verkauf

Telefon: 036201 63-285
Telefax: 036201 63-100
tiefbau.thueringen@kimm-baustoffe.de

Disposition / Warenausgabe

Werk Erfurt-Künnhausen

Telefon: 036201 63-280
Telefax: 036201 63-140
dispo.elxleben@kimm-baustoffe.de