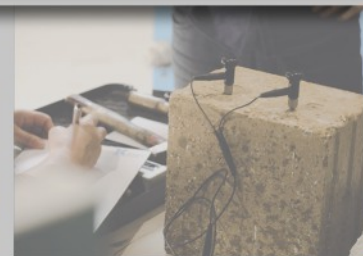
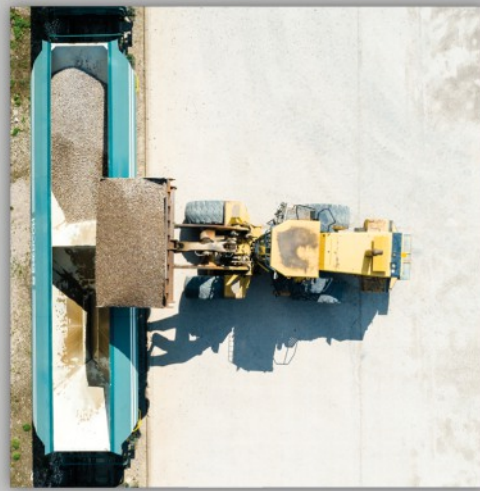
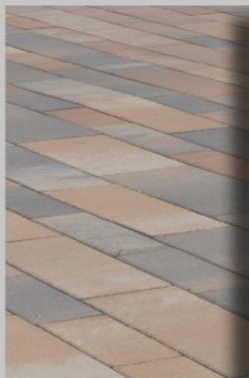


Schüttgüter und Natursteine



PREISLISTE

Hessen
01.01.2025

Kontakt

Hessen

Verkauf

Telefon: 05683 508-580
tiefbau.hessen@kimm-baustoffe.de

Disposition / Waage

Werk Wabern-Udenborn

Telefon: 05683 508-570
dispo.udenborn@kimm-baustoffe.de

Betrieb Kassel

Telefon: 0561 87080075
dispo.kassel@kimm-baustoffe.de

Thüringen

Verkauf

Telefon: 036201 63-285
tiefbau.thueringen@kimm-baustoffe.de

Disposition / Waage

Werk Erfurt-Kühnhhausen

Telefon: 036201 63-280
dispo.elxleben@kimm-baustoffe.de

Werk Bad Berka-Tannroda

Telefon: 036450 42237
dispo.tannroda@kimm-baustoffe.de

Verkauf der Produkte in dieser
Preisliste erfolgt durch

Kimm GmbH & Co. KG
Waberner Straße 39
34590 Wabern-Udenborn
USt.-Id.-Nr.: DE 287779796

Für weitere Informationen besuchen
Sie uns im Internet unter
www.kimm-baustoffe.de

In unseren Werken Wabern-Udenborn, Erfurt-Kühnhhausen (Elxleben) und Bad Berka-Tannroda produzieren wir mit hochmodernen Anlagen Sand, Kies und Kalkschotter in verschiedenen Körnungen und Qualitäten für die unterschiedlichsten Einsatzmöglichkeiten. Unser Produktprogramm umfasst ein großes Spektrum an Schüttgütern.

Von Rohmaterialien - Sanden, Kiesen über Gesteinskörnungen bis hin zu Mineralstoffen für den Straßen- und Bahnbau steht Ihnen die Kimm GmbH & C. KG zur Verfügung.

Wenn Sie Steine mit individuellem Charakter wünschen, sind unsere Natursandsteine das Richtige. Als Randsteine für Trockenmauern oder Grundstücksabgrenzungen finden Sie bei uns Steine aus Buntsandstein, Muschelkalk, Quarzit oder Keuper in diversen Größen.

Der Abbau von Materialien und der Naturschutz stehen bei uns im Einklang. Deshalb haben wir an Gewinnungsstätten zahlreiche Rekultivierungsmaßnahmen durchgeführt. Dazu zählen z. B. der ehemalige Tagebau Rothelmshausen, die Fischteiche bei Uttershausen oder die naturnahe Umgestaltung einer Flussschleife an der Schwalm.

Die Herstellung von Gesteinskörnungen in unseren thüringischen und hessischen Werken erfolgt unter ständiger Aufsicht unserer werkseigenen Prüfstellen in Erfurt-Kühnhhausen und Wabern-Udenborn. Zur Prüfpalette gehören Kornzusammensetzung, E-Modul (Lastplattendruckversuch), Kornform, Bruchflächigkeit, Feuchtegehalt, Dichten sowie Wasserdurchlässigkeit.

Neben den Standardprodukten unserer Werke sind Abmischungen sämtlicher Einzelfractionen durch Dosieranlagen oder Radlader auf Kundenwunsch möglich. Diese werden entsprechend der angefragten Kornzusammensetzung bzw. weiterer Eigenschaftsanforderungen durch unser erfahrenes Laborpersonal entworfen und überwacht.

Werk Wabern-Udenborn

| Artikel-Nr. | Artikelbezeichnung | ab Werk in € / t |
|-------------|--|---------------------|
| | Gesteinskörnungen für Beton und Mörtel | |
| 1350001 | Quarzfeinsand 0 - 1 gewaschen, Mörtelsand nach DIN EN 13139 | 12,70 |
| 1010002 | Quarzsand 0 - 2 doppelt gewaschen nach TL Gestein, DIN EN 12620, 13242 und 13139 | 21,60 |
| 1010208 | Quarzkies 2 - 8 doppelt gewaschen nach TL Gestein, DIN EN 12620 und 13242 | 21,60 |
| 1010816 | Quarzkies 8 - 16 doppelt gewaschen nach TL Gestein, DIN EN 12620 und 13242 | 21,60 |
| 1011632 | Quarzkies 16 - 32 doppelt gewaschen nach TL Gestein, DIN EN 12620 und 13242 | 21,60 |
| 1010008 | Korngemisch 0 - 8 doppelt gewaschen nach TL Gestein, DIN EN 12620 und 13242 | 22,00 |
| 1010016 | Korngemisch 0 - 16 doppelt gewaschen nach TL Gestein, DIN EN 12620 und 13242 | 22,00 |
| 1010032 | Korngemisch 0 - 32 doppelt gewaschen nach TL Gestein, DIN EN 12620 und 13242 | 22,00 |
| 1020103 | Kiessplitt 1 - 3 | 25,70 |
| 1020205 | Kiessplitt 2 - 5 | 28,00 |
| 1020508 | Kiessplitt 5 - 8 | 25,70 |
| 1020811 | Kiessplitt 8 -11 | 25,70 |
| 1020005 | Splittsandgemisch 0 - 5 gewaschen Bettungs- und Fugensand nach TL Pflaster-StB 06 | 28,00 |
| | diverser Kies | |
| 1623263 | Zierkies 32 - 63, Ederterrassenkies doppelt gewaschen | 45,00 |
| 1671030 | Findlinge 100 - 300 doppelt gewaschen, "Rheinkies" - auf Anfrage- | 148,00 |
| 3010816 | Porphyrkies 8 - 16 nach TL Gestein, DIN EN 12620 und 13242 | 26,00 |
| 3011632 | Porphyrkies 16 - 32 nach TL Gestein, DIN EN 12620 und 13242 | 26,00 |
| 3021116 | Porphyr - Kiessplitt 11 - 16 gewaschen nach DIN EN 13043 | 28,00 |
| 1310632 | Filterkies 0,06 - 32 | 22,20 |
| 3310232 | Filterkies 2 - 32 | 22,20 |
| 1380008 | Fallschutzkies 2 - 8 | 23,40 |
| 9030032 | Basalt Frostschutz 0-32 m. Prüfzeugnis | 25,00 |
| | diverse Sande | |
| 1370002 | Fallschutzsand 0 - 2 mit Zertifikat | 23,00 |
| 1360002 | Spielsand 0 - 2 mit Zertifikat | 23,00 |
| 1340004 | Mauersand 0 - 4 nach DIN EN 12620 und 13242 auch als Fliesen- und Putzsand geeignet | 16,50 |
| 1300002 | Reitplatzsand (Sandgemisch für Reitplätze) | 23,00 |
| 1340000 | Kabelsand gesiebt | 12,70 |
| | Bitte beachten Sie unsere Mindestrechnungsbetrag: | |
| | · Mindestrechnungsbetrag Selbstaufladung | 10,00 € |
| | · Radlader-Verladung | 20,00 € |

Werk Wabern-Udenborn

| Artikel-Nr. | Artikelbezeichnung | ab Werk in € / t |
|--|--|---------------------|
| diverse Sande | | |
| 1220008 | Randwegematerial 0 - 8 gemäß RiL 836 | 22,80 |
| 1220016 | Randwegematerial 0 - 16 gemäß RiL 836 | 22,80 |
| 1890002 | Rasentragschicht aus Quarzsand und Grünkompost | 35,00 |
| 1890008 | Drainschicht 0 - 8 für Golfplätze | 26,50 |
| Rohmaterialien | | |
| 1080016 | Füllkies 0 - 16 gesiebt und ungewaschen | 13,20 |
| 1080032 | Füllkies 0 - 32 gesiebt und ungewaschen | 12,50 |
| 1720000 | Mutterboden gesiebt mit Sandzugabe | 20,50 |
| 1730000 | Abraum | 10,20 |
| 1760001 | Ton Qualität 9846, grubenfeucht | 23,00 |
| Annahme von Erdaushub, Bauschutt, Betonresten und teerfreiem Asphaltbruch | | |
| 1510000 | Erdaushub Z0, unbelastet, mit Analyse, ASN 170504 * | 12,50 |
| 1510002 | Erdaushub Z0, unbelastet, ohne Analyse | 18,00 |
| 1510003 | Erdaushub Z0, unbelastet, PKW Anhänger, ohne Analyse | 25,00 pauschal |
| 1543000 | Betonreste bis 30 cm Kantenlänge, ASN 170101 | 32,00 |
| 1543010 | Betonreste über 30 cm Kantenlänge, ASN 170101 | 40,00 |

*nach Hessischer Verfüllrichtlinie Tab. 2a und 2b

Bitte beachten Sie unsere Mindestrechnungsbetrag:

- Mindestrechnungsbetrag Selbstaufladung
- Radlader-Verladung

10,00 €
20,00 €

Werk Wabern-Udenborn

| Artikel-Nr. | Artikelbezeichnung | ab Werk in € / t |
|-----------------------------|-------------------------------------|---------------------|
| Recycling - Material | | |
| 1410032 | Beton - RC 0 - 32, ohne Prüfzeugnis | 10,50 |
| 1410080 | Beton - RC 0 - 80, ohne Prüfzeugnis | 10,00 |
| 1420025 | Misch - RC 0 - 80, ohne Prüfzeugnis | 8,00 |

| Artikel-Nr. | Artikelbezeichnung | Grundpreis in €/Stück | Tagesmiete in €/Stück | Monatsmiete in €/Stück |
|------------------|---|--------------------------|--------------------------|---------------------------|
| Container | | | | |
| 0800007 | Container - Ladevolumen ca. 7 m ³ | 165,00 | 8,50 | 140,00 |
| 0800010 | Container - Ladevolumen ca. 10 m ³ | 200,00 | 8,50 | 140,00 |
| 0800014 | Container - Ladevolumen ca. 14 m ³ | 245,00 | 12,00 | 165,00 |
| 0800020 | Container - Ladevolumen ca. 20 m ³ | 300,00 | 15,50 | 225,00 |
| 0800025 | Container - Ladevolumen ca. 25 m ³ | 370,00 | 15,50 | 225,00 |
| 0800040 | Container - Ladevolumen ca. 40 m ³ | 510,00 | 18,00 | 270,00 |

Mietberechnung: Im oben genannten Grundpreis sind die Containerstellung im Umkreis von ca. 40 km ab Werk Wabern - Uttershausen sowie 3 Tagesmietsätze enthalten. Samstage, Sonntage und Feiertage werden nicht in Anrechnung gebracht.

Beachten Sie bitte, dass das maximale Ladegewicht im 7 m³ und 10 m³ Container maximal 9 t beträgt. Das Containervolumen (Höhe Bordwände) darf nicht überschritten werden. Bei Überladung kann der Container durch uns nicht befördert werden und muss von Ihnen auf das maximale Ladegewicht verringert werden. Die zusätzlichen Mietkosten sowie die vergebliche Anfahrt wird Ihnen in Rechnung gestellt. Wir bitten Sie daher, im eigenen Interesse, den Container nur mit dem zulässigen Gewicht zu beladen.

| Artikel-Nr. | Artikelbezeichnung | Gewicht in kg | Preis ab Werk in € / Big Bag |
|----------------|--|------------------|---------------------------------|
| Big Bag | | | |
| 1620208B | Quarzkies 2 - 8 | ca. 900 | 58,50 |
| 1620816B | Quarzkies 8 - 16 | ca. 900 | 58,50 |
| 1621632B | Quarzkies 16 - 32 | ca. 900 | 58,50 |
| 1360002B | Spielsand 0 - 2, mit Zertifikat | ca. 900 | 66,50 |
| 1020005B | Splittsandgemisch 0 - 5, gewaschen, Bettungs- und Fugensand nach TL Pflaster-StB06 | ca. 900 | 66,50 |

Bitte beachten Sie unsere Mindestrechnungsbetrag:

- Mindestrechnungsbetrag Selbstaufladung
- Radlader-Verladung

10,00 €
20,00 €

Preis ab Werk
in € / Stück

| | | |
|----------------------|----------------------------------|-------|
| Sonderartikel | | |
| 0850000 | Kontrollwiegung in Ihrem Auftrag | 16,00 |



Lagerplatz Kassel

| Artikel-Nr. | Artikelbezeichnung | ab Werk in € / t |
|-------------|---|---------------------|
| | Gesteinskörnung für Beton und Mörtel, diverse Sande & Kiese | |
| 1010002 | Quarzsand 0 - 2 doppelt gewaschen nach TL Gestein, DIN EN 12620, 13242 und 13139 | 35,00 |
| 1010208 | Quarzkies 2 - 8 doppelt gewaschen nach TL Gestein, DIN EN 12620 und 13242 | 35,00 |
| 1010816 | Quarzkies 8 - 16 doppelt gewaschen nach TL Gestein, DIN EN 12620 und 13242 | 35,00 |
| 1011632 | Quarzkies 16 - 32 doppelt gewaschen nach TL Gestein, DIN EN 12620 und 13242 | 35,00 |
| 1010008 | Korngemisch 0 - 8 doppelt gewaschen nach TL Gestein, DIN EN 12620 und 13242 | 36,00 |
| 1010016 | Korngemisch 0 - 16 doppelt gewaschen nach TL Gestein, DIN EN 12620 und 13242 | 35,00 |
| 1020103 | Kiessplitt 1 - 3 | 38,00 |
| 1020205 | Kiessplitt 2 - 5 | 36,00 |
| 1360002 | Spielsand 0 - 2 mit Zertifikat | 36,50 |
| 1340004 | Mauersand 0 - 4 nach DIN EN 12620 und 13242 auch als Fliesen- und Putzsand geeignet | 28,50 |
| 1623263 | Zierkies 32 - 63, Ederterrassenkies doppelt gewaschen | 63,00 |
| 1080032 | Füllkies 0 - 32 gesiebt und ungewaschen | 22,50 |
| 1720000 | Mutterboden gesiebt mit Sandzugabe (auf Anfrage) | 30,00 |
| 1020005 | Splittsandgemisch 0 - 5 gewaschen, Bettungs- und Fugensand nach TL Pflaster-StB 06 | auf Anfrage |
| 9030032 | Basalt Frostschutz 0 - 32 mit Prüfzeugnis | 25,00 |
| 1380008 | Fallschutzkies 2 - 8 | 36,50 |
| 9060205 | Basaltsplitt 2-5 | 40,00 |

Bitte beachten Sie unsere Mindestrechnungsbetrag:

- Mindestrechnungsbetrag Selbstaufladung
- Radlader-Verladung

10,00 €
20,00 €

Lagerplatz Kassel

| Artikel-Nr. | Artikelbezeichnung | ab Werk in € / t |
|-------------|--|---------------------|
| | Annahme von Erdaushub, Bauschutt, Betonresten und teerfreiem Asphaltbruch | |
| 1510000 | Erdaushub Z0, unbelastet, mit Analyse, ASN 170504 * | 17,00 |
| 1510002 | Erdaushub Z0, unbelastet, ohne Analyse | 33,00 |
| 1510003 | Erdaushub Z0, unbelastet, PKW Anhänger, ohne Analyse | 31,50 pauschal |
| 1543000 | Betonreste bis 30 cm Kantenlänge, ASN 170101 | 36,50 |
| 1543010 | Betonreste über 30 cm Kantenlänge, ASN 170101 | 47,00 |
| 1510006 | Annahme Spielsand zur Aufbereitung | 9,00 |
| 1560002 | Annahme Fallschutzkies zur Aufbereitung | 9,00 |

| Artikel-Nr. | Artikelbezeichnung | Preis ab Werk in € / Stück |
|-------------|----------------------------------|-------------------------------|
| | Sonderartikel | |
| 0850000 | Kontrollwiegung in Ihrem Auftrag | 16,00 |

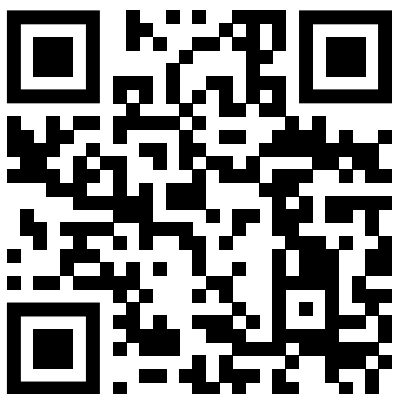
*nach Hessischer Verfüllrichtlinie Tab. 2a und 2b

Bitte beachten Sie unsere Mindestrechnungsbetrag:
 · Mindestrechnungsbetrag Selbstaufladung
 · Radlader-Verladung

10,00 €
20,00 €

Allgemeine Verkaufsbedingungen und zusätzliche Vertragsbedingungen
finden Sie unter:

www.kimm-baustoffe.de/downloads





Standorte in Hessen

Werk Wabern-Udenborn / Verwaltung

Waberner Straße 39
34590 Wabern-Udenborn
Telefon: 05683 508-0
info@kimm-baustoffe.de

Betrieb Kassel

Gartenstraße 65
34125 Kassel
Telefon: 0561 87080075
info@kimm-baustoffe.de

Standorte in Thüringen

Werke Erfurt-Kühnhausen

Riedfeld 1 & 6
99189 Elxleben
Telefon: 036201 63-0
info@kimm-baustoffe.de

Werk Bad Berka-Tannroda

Rittersdorfer Weg 2
99438 Bad Berka-Tannroda
Telefon: 036450 42237
info@kimm-baustoffe.de

