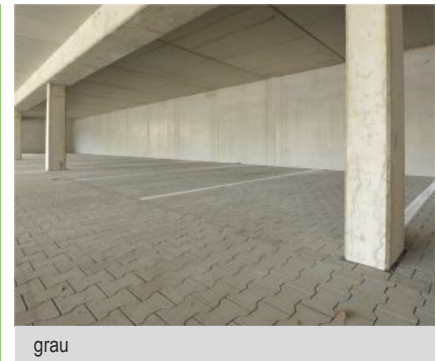
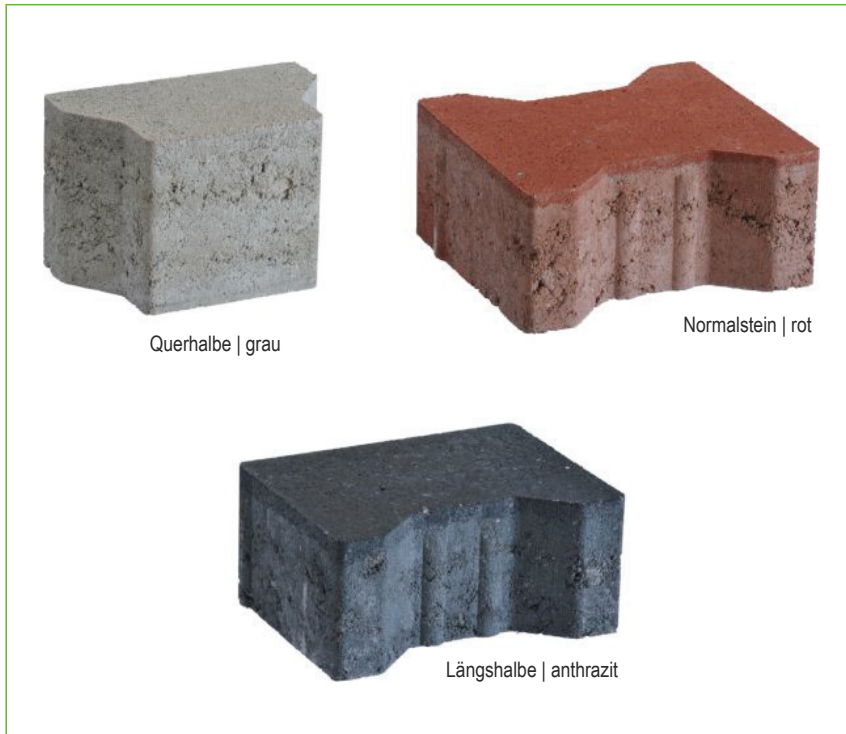
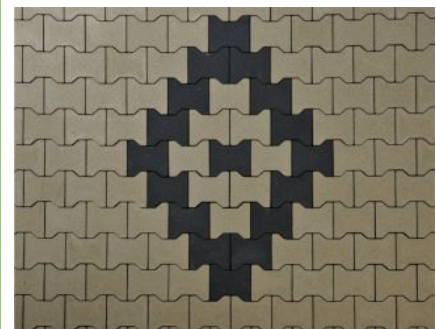




Doppel-T-Pflaster ohne Fase



grau



grau und anthrazit

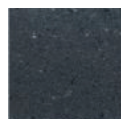
Farbpalette (weitere Farben auf Anfrage möglich)



grau



rot



anthrazit

Kurzbeschreibung:

- Steine besitzen 3 mm versenkte Abstandshalter
- Pflaster kann auch maschinell verlegt werden
- robuster Verbundstein für höchste Belastung
- gute Verzahnung der Steine untereinander
- einfache Verlegung
- Pflasterflächen mit glatten Steinen ohne Fase sind geräuscharm
- gut kombinierbar mit Doppel-T Drain Pflaster

Verlegehinweis:

- Längshalbe (Anfangsstein): 5,56 St/lfm
- Querhalbe (Randstein): 3,13 St/lfm (jeder 2. Stein)

Einsatzmöglichkeiten:

- ideal für Verkehrs- und Gewerbebereich sowie Industriehöfe
- Einkaufsmärkte

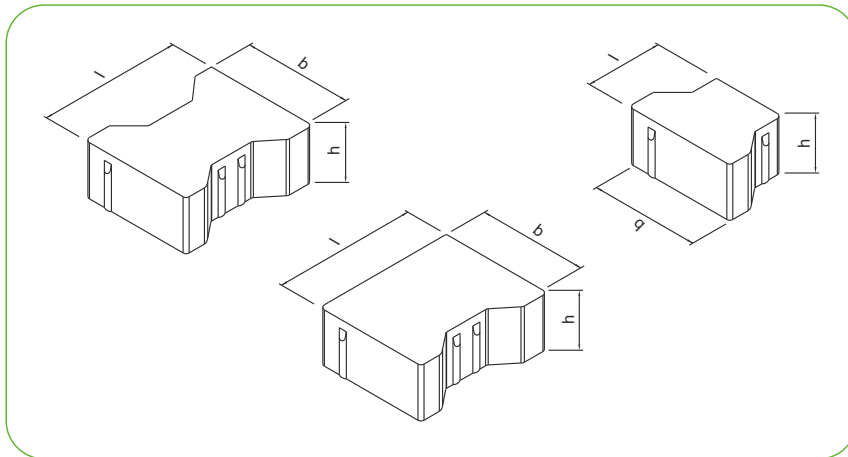
Doppel-T-Pflaster

ohne Fase

Technische Daten

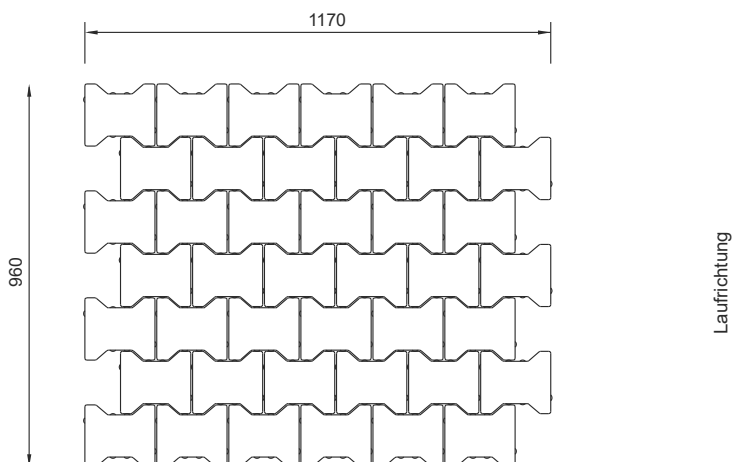
	Länge l [cm]	Breite b [cm]	Höhe h [cm]	Gewicht [kg/m ²]	Lagengröße [m ²]	Palettengröße [m ²]
Normalstein	18,0	16,0	8,0	181,0	1,021	9,189
Querhalbe	16,0	9,0	8,0	181,0	0,940	9,400
Längshalbe	18,0	13,2	8,0	181,0	1,020	8,160
Normalstein	18,0	16,0	10,0	227,0	1,021	7,147
Querhalbe	16,0	9,0	10,0	227,0	0,940	6,580
Längshalbe	18,0	13,2	10,0	227,0	1,020	7,140
Ausführung	ohne Fase mit 3 mm versenkten Abstandshaltern					
Farbe	grau, rot, anthrazit					
gestrahlt	ja					
DIN EN	1338					

Formate



Lieferformationen

Normalstein



Die Angaben in dieser Produktinformation entsprechen dem Stand der Technik und erfolgen nach bestem Wissen, jedoch ohne Gewähr. Die abgebildeten Systemskizzen können produktionsbedingt abweichen und sind nicht maßstabsgetreu. Produktionsbedingte Abweichungen und Änderungen bleiben vorbehalten. Änderungen bzw. Ergänzungen des Produktprogramms, der technischen Daten, sowie Druckfehler und Irrtümer bleiben vorbehalten. Hinweis: Kalkausblühungen oder Farbunterschiede (auch bei grauem Pflaster) sind in der Praxis nicht zu vermeiden. Drucktechnisch und aufgrund der unterschiedlichen Fotoaufnahmbedingungen sind Farbabweichungen der Produktabbildungen vom Original möglich.

Kontakt

Hessen

Verkauf

Telefon: 05683 508-580
 Telefax: 05683 508-500
 tiefbau.hessen@kimm-baustoffe.de

Disposition / Warenausgabe

Werk 2 Wabern

Telefon: 05683 508-570
 Telefax: 05683 508-550
 dispo.udenborn@kimm-baustoffe.de

Thüringen

Verkauf

Telefon: 036201 63-285
 Telefax: 036201 63-100
 tiefbau.thueringen@kimm-baustoffe.de

Disposition / Warenausgabe

Werk Erfurt-Kühnhhausen

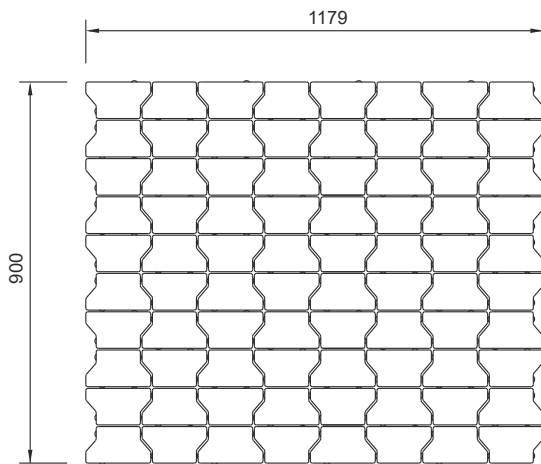
Telefon: 036201 63-280
 Telefax: 036201 63-140
 dispo.elxleben@kimm-baustoffe.de

Für weitere Informationen
 besuchen Sie uns im Internet unter
www.kimm-baustoffe.de

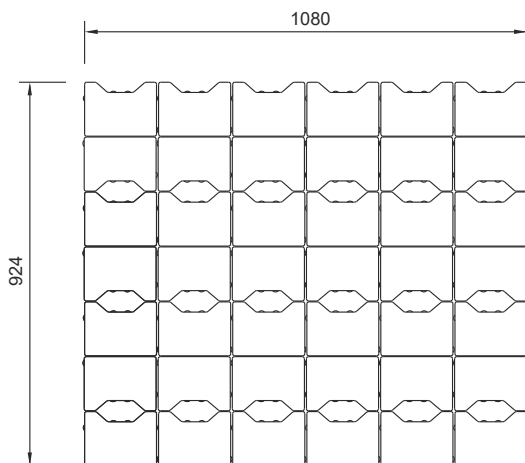
Doppel-T-Pflaster

ohne Fase

Querhalbe



Längshalbe



Kontakt

Hessen

Verkauf

Telefon: 05683 508-580
 Telefax: 05683 508-500
 tiefbau.hessen@kimm-baustoffe.de

Disposition / Warenausgabe

Werk 2 Wabern

Telefon: 05683 508-570
 Telefax: 05683 508-550
 dispo.udenborn@kimm-baustoffe.de

Thüringen

Verkauf

Telefon: 036201 63-285
 Telefax: 036201 63-100
 tiefbau.thueringen@kimm-baustoffe.de

Disposition / Warenausgabe

Werk Erfurt-Kühnhausen

Telefon: 036201 63-280
 Telefax: 036201 63-140
 dispo.elxleben@kimm-baustoffe.de